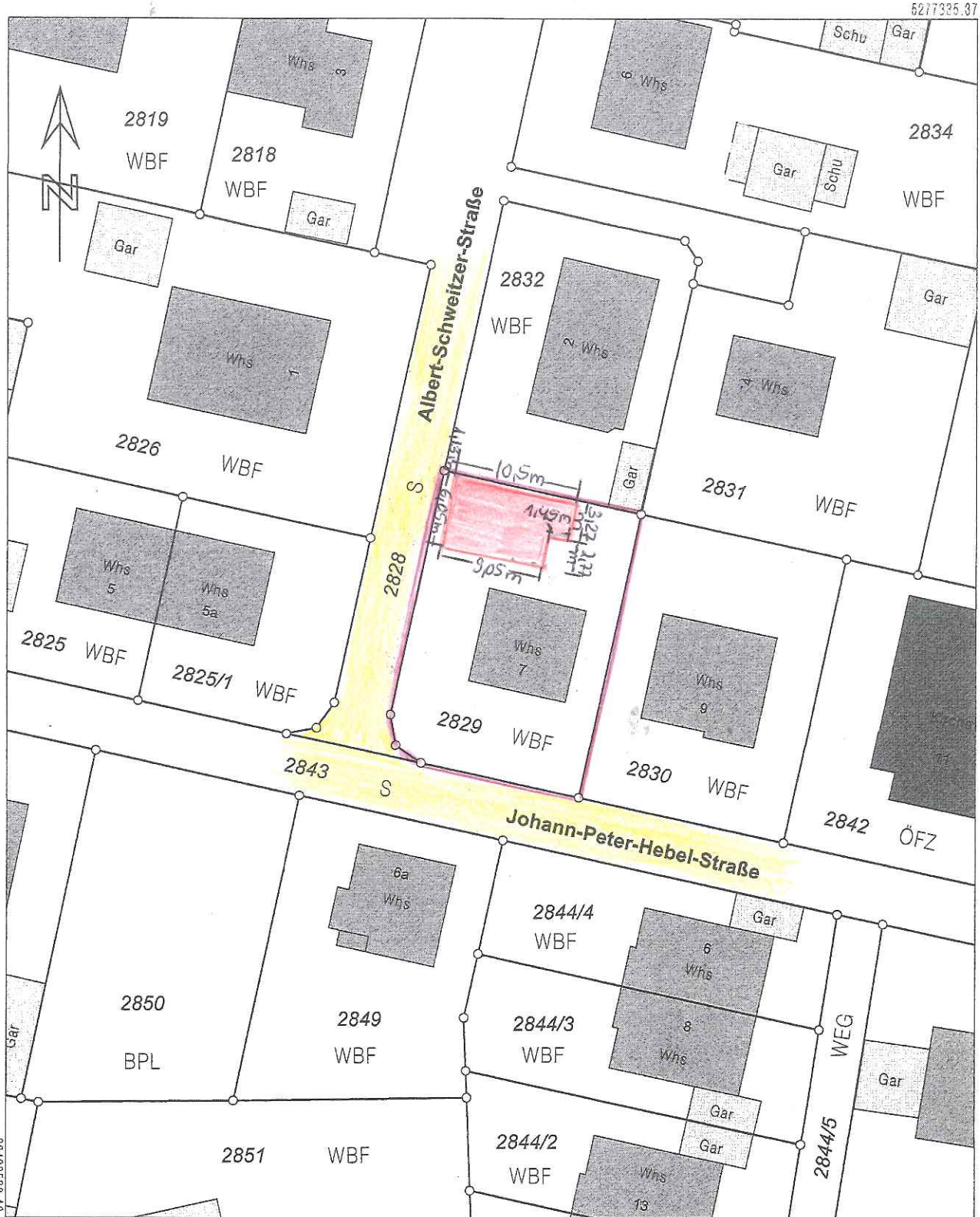


Flurstück: 2829
Flur: 1
Gemarkung: Maulburg

Gemeinde: Maulburg
Kreis: Lörrach
Regierungsbezirk: Freiburg



Maßstab 1:500
0 5 10 15 Meter

Die Basisinformationen und Basisdaten des Liegenschaftskatasters unterliegen dem Verwendungs-
vorbehalt nach § 2 Abs. 3 und 4 des Vermessungsgesetzes vom 1. Juli 2004 (GBl. S. 469, 509),
zuletzt geändert durch Gesetz vom 30. November 2010 (GBl. S. 989). Sie dürfen vom Empfänger
nur für den Zweck verwendet werden, zu dem sie übermittelt worden sind. Eine Verwendung für
andere Zwecke ist nur zulässig, wenn die Vermessungsbehörde eingewilligt hat.